

Sahlströmsharpa 1951

september 2003

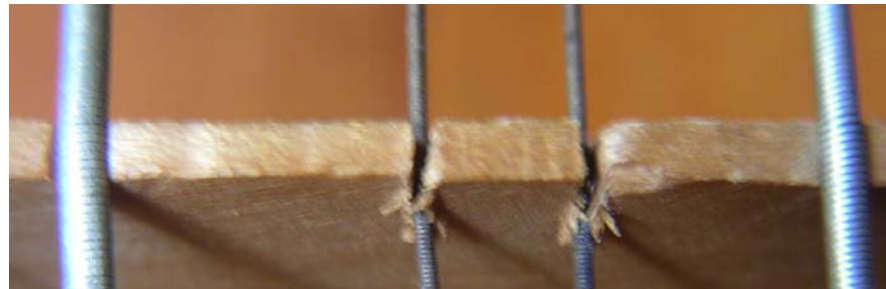
Ø 1,17 0,37 0,55 0,86 0,55 0,55 0,55 1,31 mm



c

g

Ø 1,31 0,55 0,55 1,12 mm



g

c'

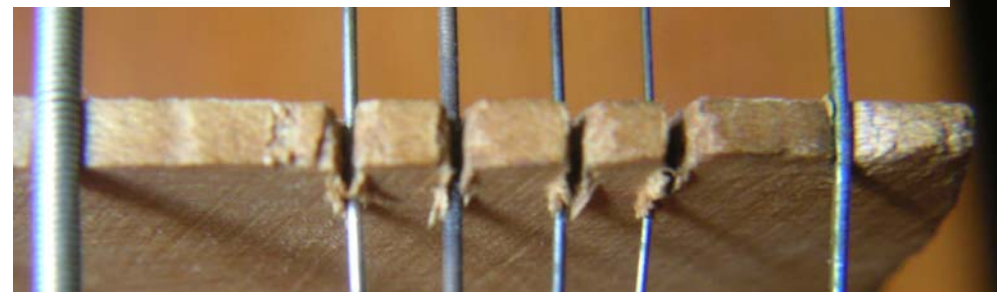
Antagen originalstämning

ton	ø	nr v → h
a	0,86	3
b	0,55	
h	0,55	
c'	0,55	
ciss'	0,55	
d'	0,55	
ess'	0,55	
e'	0,55	
f'	0,41	9
fiss'	0,37	
g'	0,37	
giss'	0,28	12

Resonanssträngar

1 st	0,28	ospunnen
2 st	0,37	ospunnen
1 st	0,41	ospunnen
7 st	0,55	bronsspunnen
1 st	0,86	bronsspunnen

Ø 1,12 0,41 0,55 0,37 0,28 0,45 mm



c'

a'