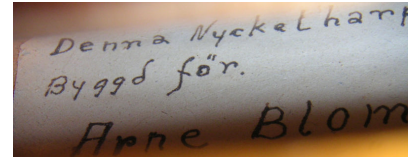


1. Eric Sahlström 1960

Kromatisk nyckelharpa

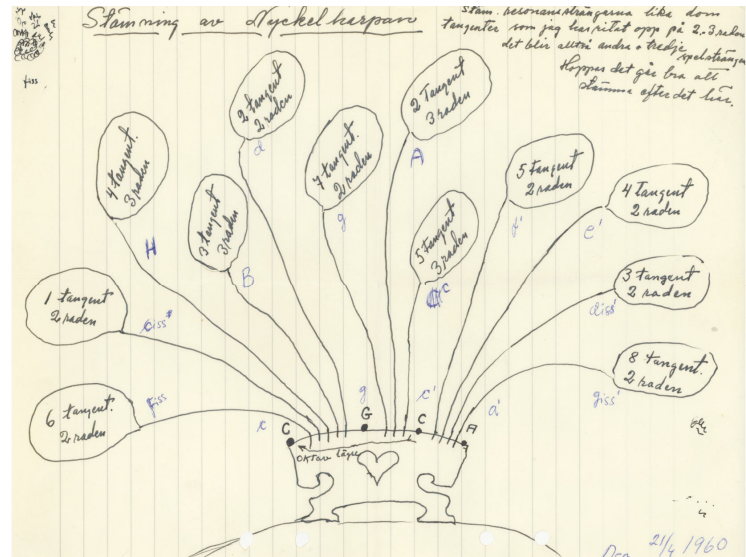
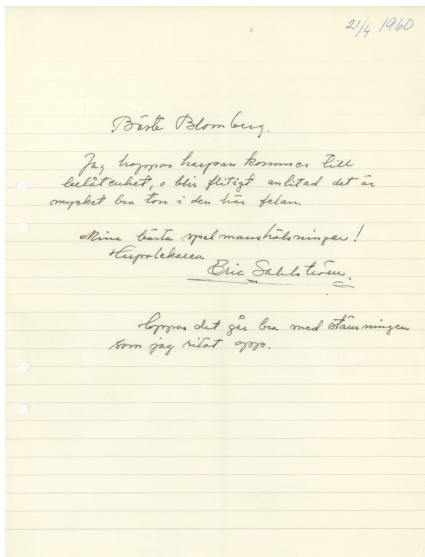
Gåva från mina föräldrar vid min studentexamen 1960.

Etikett:
 Denna Nyckelharpa! är
 Byggd för.
 Arne Blomberg.
 Södertälje
 Av. Eric Sahlström 1960



Stränghållaren med finstämmare är tillverkad av Lars Bohman, Södertälje.

Originalen ->



Ames komakstea
 Pa Furas stamning efter lan

C f^{iss} c^{iss} D H e^{ss} G f^{iss} C F^{iss} C F^{iss} F E A A

C g c c^{iss} b g G a h f^{iss} c f e e^{ss} g^{iss} A

2:7 3:5 2:1 3:3 2:7 3:2 3:4 2:6 2:5 4 3 8

1960 Eric's stamning